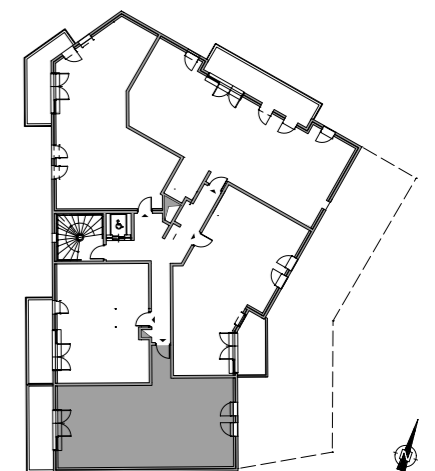


# NICE BAREL I M 5

N° Lot : 74    Type : 3P

## 7ème étage



Plan de repérage

### Tableau des surfaces

Séjour + cuisine	26.61 m <sup>2</sup>
Chambre 1 + PI	11.04 m <sup>2</sup>
Chambre 2 + PI	12.43 m <sup>2</sup>
Salle de Bains	5.06 m <sup>2</sup>
WC	1.97 m <sup>2</sup>
Hall + PI	9.38 m <sup>2</sup>

**TOTAL HABITABLE** 66.49m<sup>2</sup>

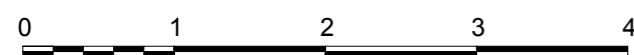
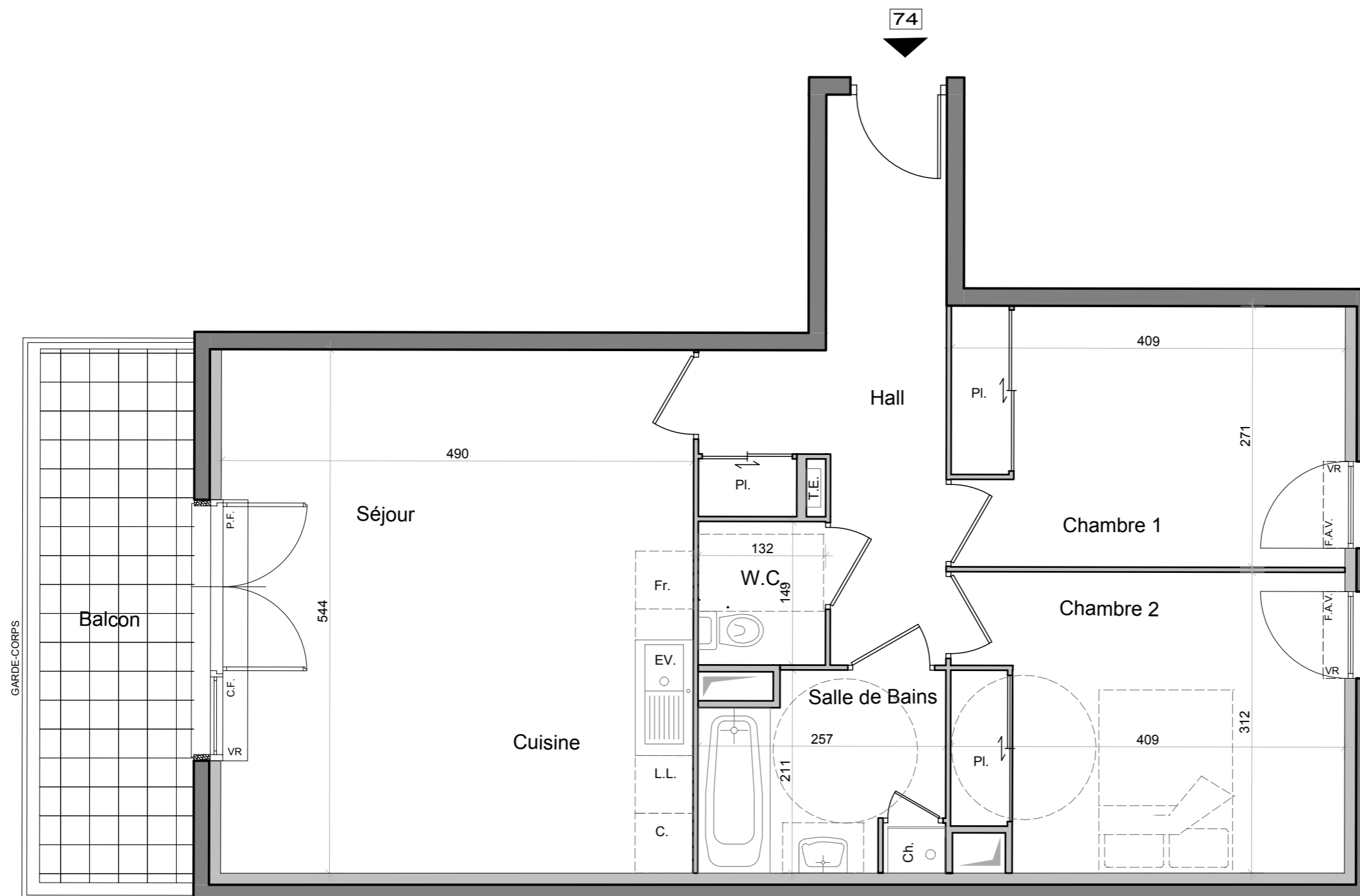
Balcon 8.78 m<sup>2</sup>

Prix de vente logement €

Prix de vente garage/parking €

**Prix total** €  
**En date du** - - -

Date 01/12/2016    Indice ...



Maitre d'oeuvre

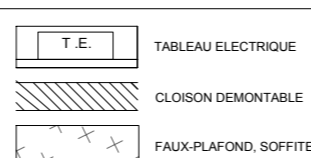


**ARCHITECTES CÔTE D'AZUR**  
A. BELHASSEN - P. CLAVEL - J.C. LABORDE  
LE QUADRA<sup>1</sup> - 455 PROMENADE DES ANGLAIS  
06200 NICE - TEL : 04.93.21.05.15  
MAIL : SECRETARIAT@ARCHITECTES-COTE-AZUR.FR

Maitre d'ouvrage

**SCI NICE BAREL IM5**  
HORIZON - Azurée  
455 Promenade des Anglais  
06200 NICE  
Tél : 04-97-25-75-75 / Fax : 04-97-25-75-76

Légende



P.F.	PORTE-FENETRE	PI.	PLACARD
F.	FENETRE	EV.	EVIER *
F.A.V.	FENETRE SUR ALLEGE VITREE	C.	CUISSON *
C.F.	CHASSIS FIXE	L.L.	LAVE-LINGE *
V.R.	VOLET ROULANT	Fr.	REFRIGERATEUR *

Ce plan est susceptible d'être légèrement modifié en fonction des nécessités techniques de la réalisation en ce qui concerne les dimensions libres et l'équipement. Les retombées, soffites, encoffrements, faux-plafonds sont figurés à tire indicatif et peuvent subir des modifications. Les canalisations, radiateurs ou convecteurs ne sont pas figurés et ne pourront fonder aucune réclamation en cas de présence. La surface habitable des logements peut varier en fonction des techniques de construction, de l'établissement des plans d'exécution et des normes techniques. Ainsi il est expressément convenu qu'une tolérance de surface est admise. Toute variation de côtes ou de surface entraînant des différences inférieures à 5% de la surface habitable vendue ne pourra fonder aucune réclamation. A la livraison le terrain pourra présenter des différences de niveaux dues à la topographie naturelle des lieux, au calage des voiries et aux contraintes techniques liées à la construction.

