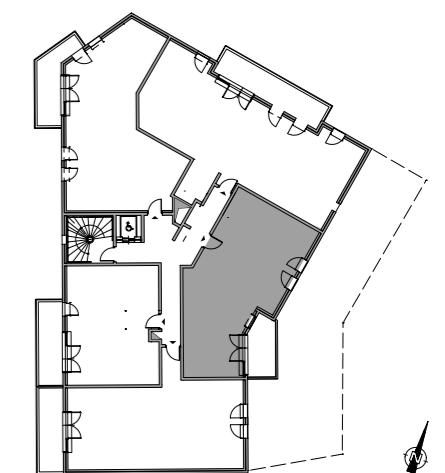


NICE BAREL

IM5

N° Lot : 73 Type : 3P

7ème étage



Plan de repérage

Tableau des surfaces

Séjour + cuisine	28.59 m ²
Chambre 1 + PI	11.37 m ²
Chambre 2 + PI	9.80 m ²
Salle de Bains	4.59 m ²
WC	1.85 m ²
Hall + PI	6.29 m ²

TOTAL HABITABLE 62.49m²

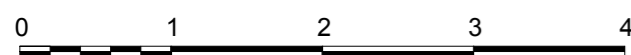
Balcon 7.03 m²

Prix de vente logement €

Prix de vente garage/parking €

Prix total €
En date du - - -

Date 01/12/2016 Indice ...



Maitre d'oeuvre
ARCHITECTES COTE D'AZUR
 A. BELHASSEN - P. CLAVEL - J.C. LABORDE
 LE QUADRA¹ - 455 PROMENADE DES ANGLAIS
 06200 NICE - TEL : 04.93.21.05.15
 MAIL : SECRETARIAT@ARCHITECTES-COTE-AZUR.FR
ACA

Maitre d'ouvrage
SCI NICE BAREL IM5
 HORIZON - Azuréa
 455 Promenade des Anglais
 06200 NICE
 Tél : 04-97-25-75-75 / Fax : 04-97-25-75-76

Légende

	TABLEAU ELECTRIQUE	P.F.	PORTE-FENETRE	PI.	PLACARD
	CLOISON DEMONTABLE	F.	FENETRE	EV.	EVIER *
	FAUX-PLAFOND, SOFFITE	F.A.V.	FENETRE SUR ALLEGE VITREE	C.	CUISSON *
		C.F.	CHASSIS FIXE	L.L.	LAVE-LINGE *
		V.R.	VOLET ROULANT	Fr.	REFRIGERATEUR *

Ce plan est susceptible d'être légèrement modifié en fonction des nécessités techniques de la réalisation en ce qui concerne les dimensions libres et l'équipement. Les retombées, soffites, encoffrements, faux-plafonds sont figurés à tire indicatif et peuvent subir des modifications. Les canalisations, radiateurs ou convecteurs ne sont pas figurés et ne pourront fonder aucune réclamation en cas de présence. La surface habitable des logements peut varier en fonction des techniques de construction, de l'établissement des plans d'exécution et des normes techniques. Ainsi il est expressément convenu qu'une tolérance de surface est admise. Toute variation de côtes ou de surface entraînant des différences inférieures à 5% de la surface habitable vendue ne pourra fonder aucune réclamation. A la livraison le terrain pourra présenter des différences de niveaux dues à la topographie naturelle des lieux, au calage des voiries et aux contraintes techniques liées à la construction.