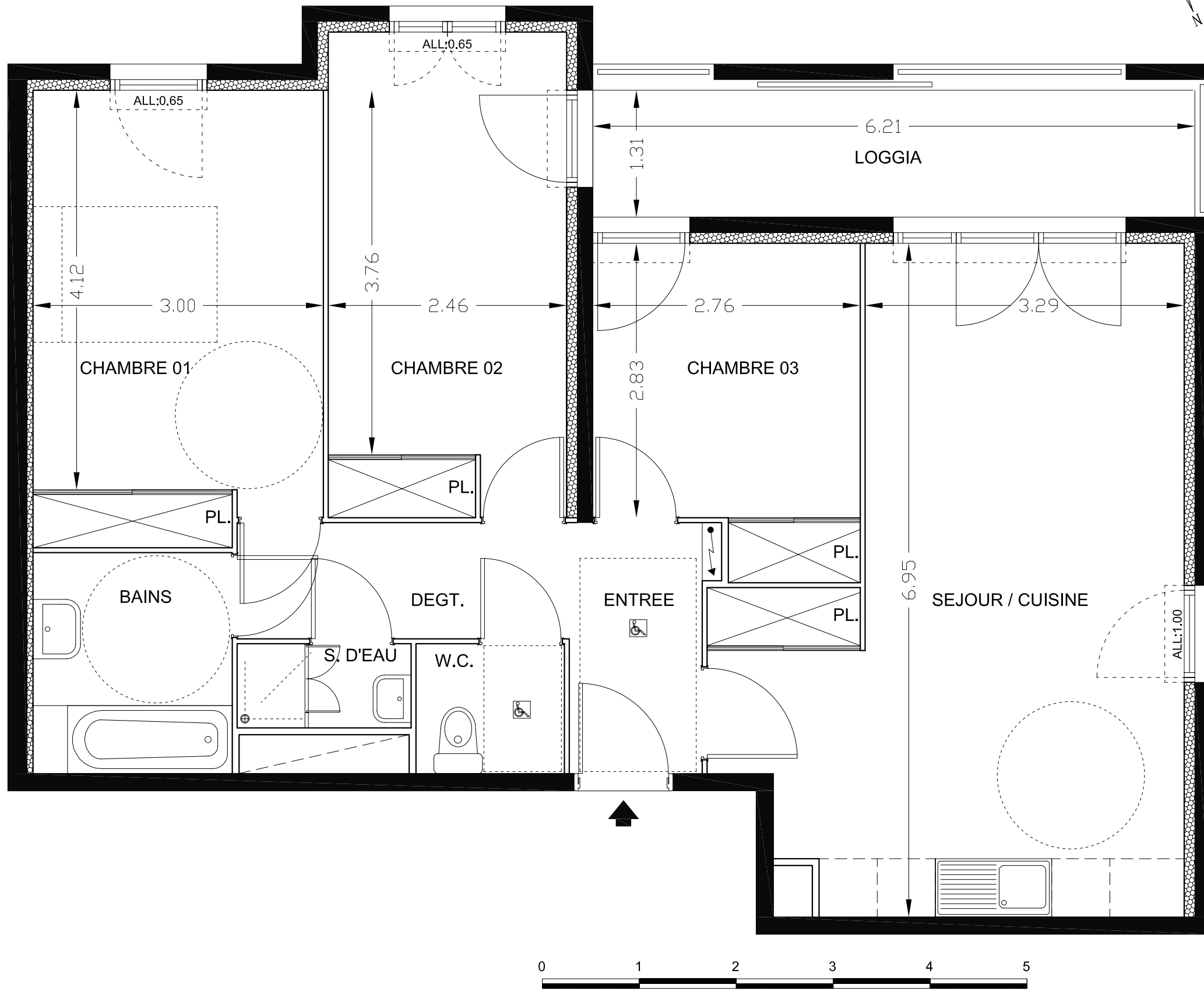
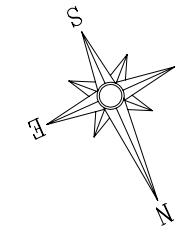


# PLAN DE VENTE



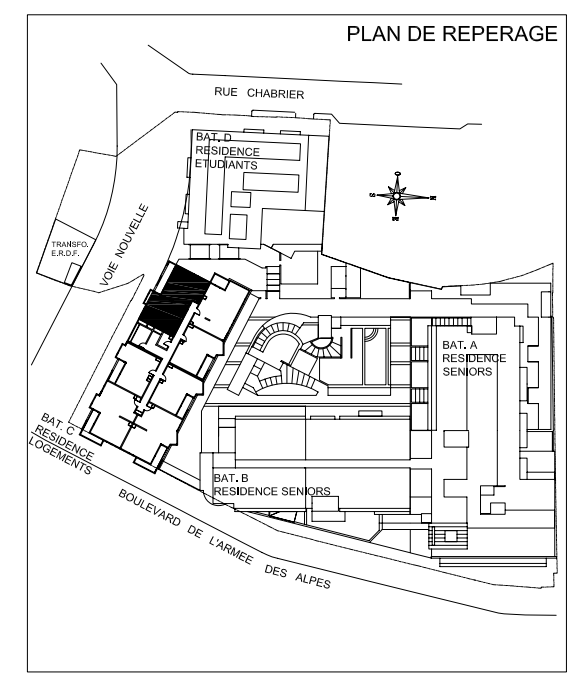
## COMMUNE DE NICE

BOULEVARD DE L'ARMEE DES ALPES  
& VOIE NOUVELLE

### LOGEMENT N° C207

R+2 ( Batiment C )
77,93 m <sup>2</sup>
04 PIECES

ENTREE / DEGAGEMENT	7,66	m <sup>2</sup>
SEJOUR / CUISINE	27,10	m <sup>2</sup>
CHAMBRE 01	14,18	m <sup>2</sup>
CHAMBRE 02	12,30	m <sup>2</sup>
CHAMBRE 03	8,73	m <sup>2</sup>
BAINS	4,69	m <sup>2</sup>
SALLE D'EAU	1,56	m <sup>2</sup>
WC	2,05	m <sup>2</sup>
<b>TOTAL HABITABLE</b>	<b>77,93</b>	<b>m<sup>2</sup></b>
LOGGIA	8,13	m <sup>2</sup>
<b>TOTAL PRIVATIF</b>	<b>86,06</b>	<b>m<sup>2</sup></b>



Des modifications sont susceptibles d'être apportées à ce plan en fonction des nécessités techniques de la réalisation tant en ce qui concerne les dimensions libres, que l'équipement et l'implantation des faux-plafonds. Les surfaces indiquées sont approxmatives dans le cadre de la législation des ventes en l'état futur d'achèvement. Les retombées, soffites, canalisations et convecteurs ne sont pas figurées sur ce plan. Aucun des éléments des équipements de cuisine dessinés sur le présent plan n'est fourni.