



PRIMO Habitat06

®

Le Coup de pouce pour devenir propriétaire !

Résidence « Les Maisons du Rivet » à Levens

Livraison
Sept. 2016



Une Résidence en Location-Accession à la propriété (PSLA) de 12 logements :
9 appartements et 3 maisons

Maison T4 duplex à
partir de 268.252 €

T3 à partir de 215.029 €

T4 à partir de 236.182 €

*Parking inclus : 2 stationnements par appartement,
1 stationnement par maison*

Hors frais de notaire et frais de dossier

« dans la limite des stocks disponibles, sous réserve de solvabilité »

Bénéficiez d'avantages incomparables !

Des prix de ventes plafonnés

Pas d'appel de fonds avant l'entrée dans les lieux

15 ans d'exonération de taxe foncière

**TVA
5,5%**

Plafonds ressources PSLA 2015	Revenu fiscal de référence 2013 (avis IR 2014)
1 personne	31 370 €
2 personnes	43 917 €
3 personnes	50 191 €
4 personnes	57 093 €
5 personnes	65 123 €

www.primohabitat06.fr



[f FB.COM / lesmaisonsdurivet](https://www.facebook.com/lesmaisonsdurivet)

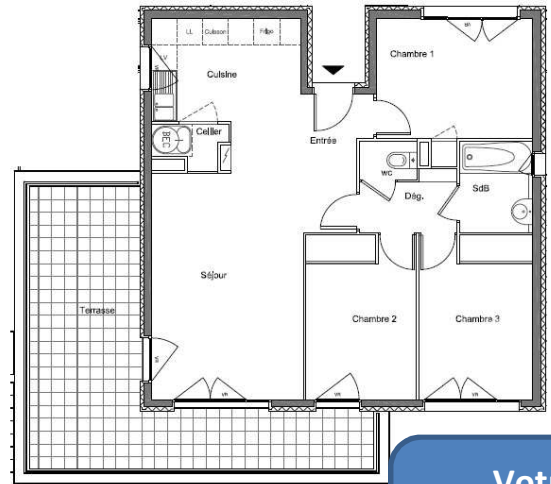


DÉPARTEMENT
DES ALPES-MARITIMES



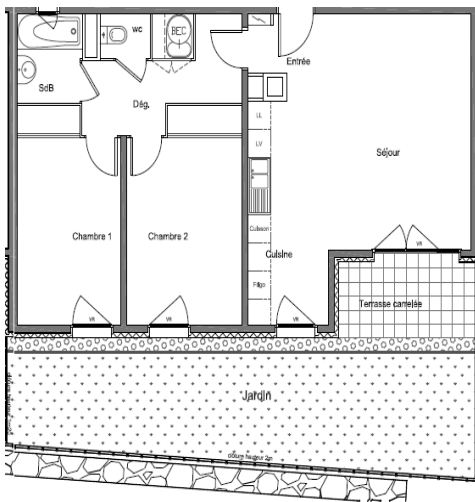


Appartement T4 – 73,8 m² Surf Hab avec terrasse



Votre résidence est ici !

Appartement T3 – 68,4 m² Surf Hab avec terrasse



Maison T4 Duplex – 80,5 m² Surf Habitable avec terrasse et jardin

