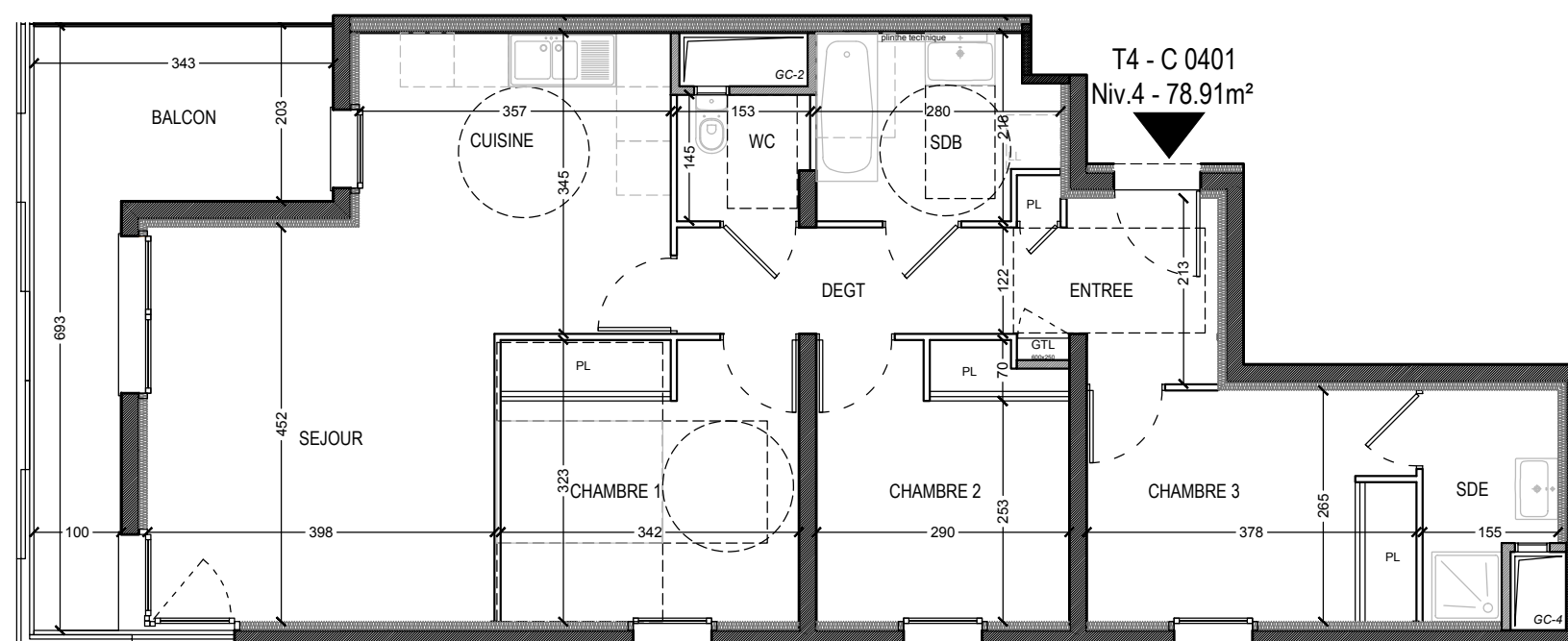


SCCV Les Moulins



RESIDENCE "LES QUATRE VENTS"

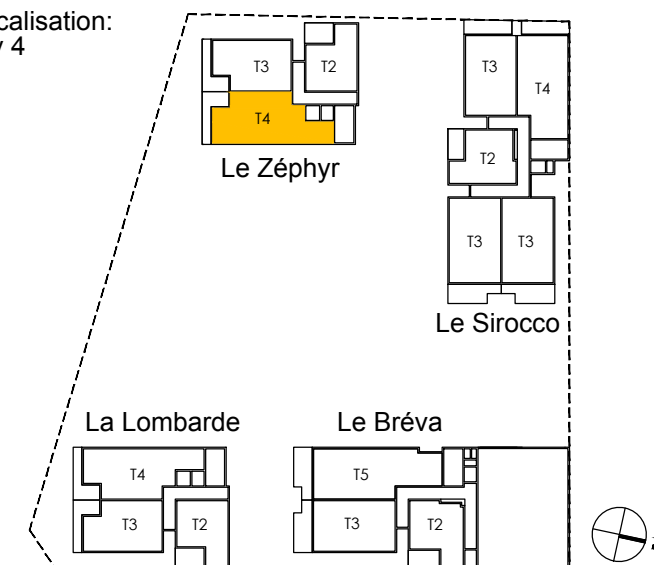


T4 - C 0401
Niv.4 - 78.91m²

LE ZEPHYR - T4 - C0401

ENTREE	4,55	m ²
DEGAGEMENT	4,76	m ²
SDB	5,45	m ²
WC	2,14	m ²
SEJOUR - CUISINE	28,41	m ²
CHAMBRE 1	11,00	m ²
CHAMBRE 2	9,10	m ²
CHAMBRE 3	9,97	m ²
SDE CH 3	3,53	m ²
Surface Totale Habitable	78.91	m²
BALCON	11,80	m ²
Surface Totale	90.71	m²

Localisation:
Niv 4



* Des modifications sont susceptibles d'être apportées à ce plan dans les tolérances prévues. Les surfaces sont mentionnées à titre indicatif et sont susceptibles de variations en fonction des nécessités techniques de réalisation. Les retombées, les soffites, les faux-plafonds, les dimensions des gaines techniques, ainsi que l'emplacement des éléments d'équipement dans les cuisines et les salles de bains sont figurés à titre indicatif. Seuls seront fournis les équipements figurant sur le descriptif annexé à la réservation et / ou à l'acte de vente.*



La surface des placards est incluse dans les surfaces des pièces attenantes.